

Catálogo Técnico



Polipropileno
Roscado





Tigre Perú

Multinacional de origen brasileña que actúa en los segmentos de hidráulica, eléctrica, drenaje, accesorios sanitarios, infraestructura, industria, riego, herramientas para pintura, metales sanitarios, soluciones para agua y efluentes, puertas y ventanas y muchos más.

Su historia está marcada por el compromiso en ofrecer líneas completas, innovadoras y de alta calidad, facilitando la vida de quienes construyen.

En Perú, inicio sus operaciones en 2008, a través de la adquisición de la empresa Plástica. En el 2013 se adquirió la empresa Matusita y en 2015 fue inaugurada la unidad de Lurín (Lima) con capacidad inicial de 45,000 tn. Actualmente la más moderna de las unidades fuera de Brasil.


Además, contamos con el laboratorio más moderno de Perú. Único laboratorio en el país que puede realizar pruebas hidrostáticas de 165 y 1000 horas a 80°C

Trabajamos todos los días para que Tigre continúe siempre siendo esta gran aliada en la que las personas pueden contar, desde el inicio al fin de la obra, en todos los tipos de obras.





Línea PP Roscado

TIGRE  la empresa líder brasileña con más de 70 años de experiencia en producción de tuberías y conexiones de la más alta calidad, AHORA EN PERÚ.



Contamos con 21 unidades fabriles:
9 en Brasil, 12 en el exterior y exportamos a más de 30 países alrededor del mundo.

TIGRE sinónimo de CALIDAD, INNOVACIÓN y TECNOLOGÍA.

Cada una de nuestras líneas de productos están inspiradas en la necesidad del constructor y han sido creadas para ofrecer soluciones originales y funcionales.

Nuestro compromiso es entregarle la mejor y más alta calidad en cada producto que lleva la marca TIGRE.

Línea Termofusión



Línea Desagüe y Junta Elástica



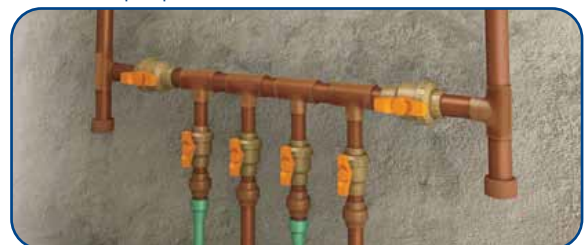
Línea Eléctrica



Línea Polietileno

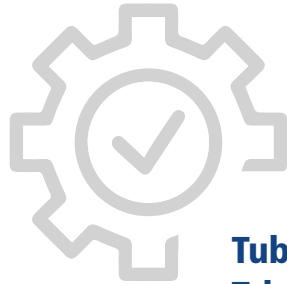


Línea Polipropileno





Polipropileno Roscado



Tubos de Polipropileno Roscado Tricapa Tigre

Otro producto con la calidad de TIGRE, y de acuerdo a las exigencias de calidad internacional.

Es de polipropileno, elaborado con materia prima que cumple los exigentes requisitos de la calidad Tigre, y que a su vez satisface plenamente las especificaciones de las Normas Técnicas, para una instalación duradera, donde los límites de seguridad, superan los 50 años de uso.

Tigre desarrolla un riguroso control de calidad, con estricto seguimiento de la producción y análisis de los productos en su laboratorio.

Todos estos exhaustivos controles avalan la garantía con la marca TIGRE, que exhibe cada tubo y conexión.

Los tubos son fabricados por un proceso de coextrusión de polipropileno virgen.

La tecnología Tigre permite atribuir distintas funciones a cada una de las tres capas.





Polipropileno Roscado



Características:

- Máxima resistencia a la presión.
- No permite incrustaciones.
- Resistente a la corrosión galvánica y bacteriana.
- Menores pérdidas de carga por fricción.
- Presión y temperatura de trabajo:
10 kg (150 PSI)/cm² desde 20° a 95°
- Mejor comportamiento ante los rayos UV mediante las capas externas, asegurando larga vida útil.
- Tubo TRICAPA:

Funciones y Aplicaciones:

- Conducción de agua caliente y fría.
- Aguas residuales.
- Sistemas de enfriamiento.
- Sustancias químicas.

CAPA EXTERNA:

Compuesto con pigmentación con alto grado de solidez a la luz que protege de mejor manera ante los rayos solares reduciendo la acción acción ultravioleta y evitando la degradación del material. Esta protección especial garantiza el comportamiento de TRICAPA TIGRE a la intemperie. Por su especial resistencia, el tubo no es afectado por los medios ácidos y alcalinos, ni por la cal y el cemento.

CAPA INTERMEDIA:

Fabricada con compuestos de Polipropileno (Copolímero o Homopolímero), que otorgan, por un lado, máxima resistencia al impacto y por otro lado la resistencia a altas y bajas temperaturas. Permite además, un roscado más fácil, simplificando su mejor instalación. Presenta Alta Resistencia Mecánica con bajo coeficiente de dilatación y contracción, provocados por las oscilaciones térmicas.

CAPA INTERNA:

Elaborada en Polipropileno que otorga asepsia y no adherencia del sarro en la superficie interior; Así se disminuye las pérdidas de cargas e incrustaciones de sólidos, tales como el Sarro, que podrían provocar eventuales obstrucciones del tubo o formación de colonias microbacterianas.





Línea PP Roscado



Beneficios

- Fácil Instalación.
- Puede utilizarse en instalación de agua fría y caliente.
- Máxima seguridad contra pérdidas y roturas.
- No requiere aislante térmico.
- Resistente a la intemperie.
- Resistente a alta presión y temperatura.
- Baja pérdida de carga.
- Línea completa de fabricación nacional.



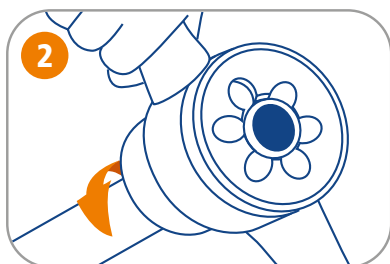


Instrucciones de Instalación

Montaje / Instalación Ejecución de las Uniones Soldables



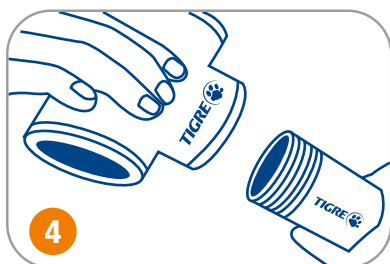
Paso 1: Cortar el tubo a escuadra.
Se recomienda usar la tijera corta tubos para realizar cortes a escuadra.



Paso 2: Para hacer la rosca (Rosca ISO 7), usar la terraja correspondiente al diámetro del tubo. Prevea la limpieza de las roscas y compruebe en seco el roscado del tubo con el accesorio a instalar.



Paso 3: En la rosca del tubo, aplicar una capa uniforme del sellador para la rosca.



Paso 4: Rosque el accesorio y espere a que fragüe completamente.





Productos de la Línea PP Roscado

TUBO DE POLIPROPILENO ROSCADO*



Diámetro
(plg)

1/2"
3/4"
1"
1 1/4"
1 1/2"
2"

TE 90° REDUCCIÓN



Diámetro
(plg)

3/4"	X	1/2"
1"	X	1/2"
1"	X	3/4"

TAPÓN HEMBRA



Diámetro
(plg)

1/2"
3/4"
1"
1 1/4"
1 1/2"
2"

CURVA DE SOBREPASO



Diámetro
(plg)

1/2"
3/4"
1"

BUJE REDUCCIÓN MH.



Diámetro
(plg)

3/4"	X	1/2"
1"	X	1/2"
1"	X	3/4"
1 1/4"	X	1/2"
1 1/4"	X	3/4"
1 1/4"	X	1"
1 1/2"	X	3/4"
1 1/2"	X	1"
1 1/2"	X	1 1/4"
2"	X	1"
2"	X	1 1/2"

CURVA 90° HH.



Diámetro
(plg)

1/2"
3/4"
1"
1 1/4"
1 1/2"
2"

NIPLE 6 CM.



Diámetro
(plg)

1/2"
3/4"
1"

CODO 45° HH.



Diámetro
(plg)

1/2"
3/4"
1"
1 1/4"



Productos de la Línea PP Roscado

UNIÓN UNIVERSAL



Diámetro (plg)

1/2"
3/4"
1"
1 1/4"
1 1/2"
2"

NIPLE



Diámetro (plg)

1/2"
3/4"
1"
1 1/4"
1 1/2"
2"

CODO 90° REDUCCIÓN



Diámetro (plg)

3/4"	X	1/2"
1"	X	1/2"
1"	X	3/4"

TAPÓN MACHO



Diámetro (plg)

1/2"
3/4"
1"
1 1/4"
1 1/2"
2"

REDUCCIÓN



Diámetro (plg)

3/4"	X	1/2"
1"	X	1/2"
1"	X	3/4"

NIPLE 10 CM.



Diámetro (plg)

1/2"
3/4"
1"

CODO 90° HH.



Diámetro (plg)

1/2"	*
3/4"	*
1"	
1 1/4"	
1 1/2"	
2"	

NIPLE 15 CM.



Diámetro (plg)

1/2"
3/4"
1"





Productos de la Línea PP Roscado

CURVA 90° MH.



Diámetro
(plg)

1/2"
3/4"
1"

TEE H-H C/INSERTO METÁLICO*



Diámetro
(plg)

1/2"

UNIÓN HH.



Diámetro
(plg)

1/2" *
3/4" *
1"
1 1/4"
1 1/2"
2"

CODO 90° H-H C/INSERTO METÁLICO*



Diámetro
(plg)

1/2"

TE 90° HH.



Diámetro
(plg)

1/2" *
3/4" *
1"
1 1/4"
1 1/2"
2"

UNIÓN H-H C/INSERTO METÁLICO



Diámetro
(plg)

1/2"

CODO 90° MH.



Diámetro
(plg)

1/2"
3/4"
1"



Tigre en el mundo



Perú

Calle 2 Mza. A Lote. 01
Lotización Industrial El Lúcumo - Lurín
Correo: contacto.pe@tigre.com
Telefono: (01) 610 6833
www.tigre.pe

 Brasil

 Bolivia

 Chile

 Colombia

 Ecuador

 Estados Unidos

 Paraguay

 Argentina

 Uruguay

Tigre S.A. se reserva el derecho a modificar sin previo aviso las características técnicas, pesos y dimensiones presentado en este catálogo, respetando los valores previstos en las normas citadas. TIGRE S.A no se responsabiliza por daños personales o materiales que ocurriesen por el uso inadecuado y/o negligente de las informaciones contenidas en este catálogo.

Para mayor información comuníquese con el Departamento de Asistencia Técnica.

Edición, Diciembre 2018



Calle 2 Mza. A Lote. 01
Lotización Industrial El Lúcumo - Lurín
Correo: contacto.pe@tigre.com
Teléfono: (01) 610 6833

www.tigre.pe