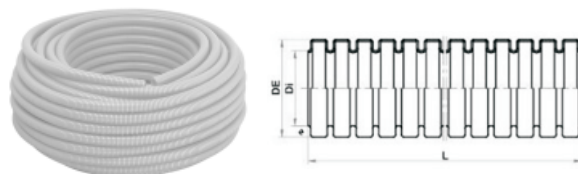


Tigreflex

Localização no Website TIGRE:

Predial ► **Eletricidade** ► **Tigreflex**



Função:

- Proteção mecânica para instalações elétricas.

Aplicação:

- Instalações elétricas embutidas de baixa tensão, executadas em alvenaria com recobrimento de argamassa. Para obras residenciais, comerciais e industriais.

Dimensões (mm)				
Cotas	16	20	25	32
DE	16	20	25	32
Di	11,7	15,4	19	25
e	2,1	2,3	3	3,5
L	50	50	50	25

1. CARACTERÍSTICAS TÉCNICAS:

- Itens da linha fabricados de PVC Antichama;
- Cor amarela;
- Diâmetros dos eletrodutos (bitolas): 16, 20, 25 e 32mm;
- Eletrodutos fornecidos em bobinas com 50m (diâmetros de 16, 20 e 25mm) e com 25m para o diâmetro de 32mm;
- Resistência diametral dos eletrodutos: carga até 320 N / 5 cm;
- Caixas de luz com classificação IP 40 (Índice de proteção).

1.1 NORMAS DE REFERÊNCIA

- NBR 15465 - Sistemas de Eletrodutos Plásticos para Instalações Elétricas de Baixa Tensão - Requisitos de Desempenho.
- NBR 5410 - Instalações elétricas de baixa tensão.

1.2 ITENS COMPLEMENTARES

- Fita Isolante
- Quadros de Distribuição
- Quadros Sistema VDI

2. BENEFÍCIOS:

• Facilidade de Instalação:

- Eletroduto de PVC flexível com geometria especial permite curvá-lo para realizar mudanças de direção, dispensando conexões;
- Eletroduto com baixo coeficiente de atrito facilita a introdução e passagem dos cabos elétricos;
- Materiais em PVC proporcionam leveza do material;
- Caixas de luz com mais espaço interno e mais entradas para os diâmetros de ½", ¾" e 1";
- Caixas de luz com fendas nas paredes e fundo para recortar e acoplar mais eletrodutos.
- **Economia:** reduz custos de mão-de-obra e prazos de execução das instalações, pela flexibilidade e fornecimento em bobinas de grandes comprimentos, dispensando conexões;

• Duráveis e resistentes:

- Produtos com elevada resistência química e contra a corrosão;
- Produtos ideais em regiões litorâneas ou agressivas;
- Linha ideal para uso embutido em paredes, suportando carga de até 320 N / 5 cm;
- Caixas de luz com reforço nas bordas que evitam o empenamento da peça.

• Facilidade de estocagem

- Caixas de luz com formato base que permitem o empilhamento uma sobre a outra.

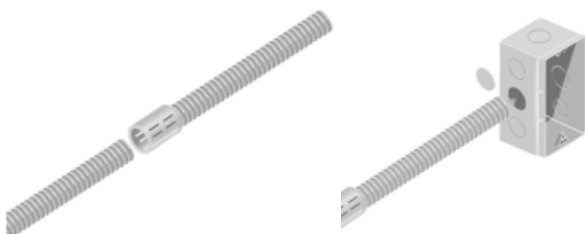
- **Segurança:** Produtos Antichama (não propagam chama), atendendo a norma internacional IEC 614.

JANEIRO/2010

3. INSTRUÇÕES:

3.1 MONTAGEM / INSTALAÇÃO:

A interligação entre dois eletrodutos Tigreflex é feita com sistema específico de simples encaixe por pressão, através das Luvas de Pressão Tigreflex.

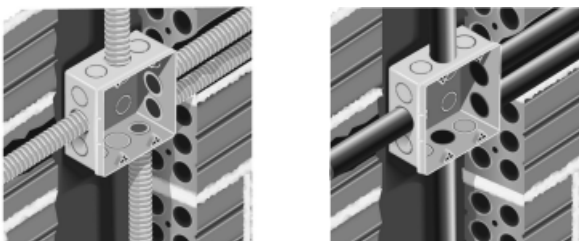


Os eletrodutos Tigreflex são conectados às caixas de luz (ou caixas de derivação) e quadros de distribuição por simples encaixe, bastando para isto que se retirem da caixa as zonas circulares enfraquecidas (medalhas), nos pontos desejados.

3.2 EXECUÇÃO DAS JUNTAS

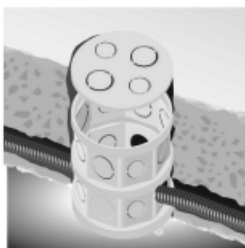
A interligação entre dois eletrodutos Tigreflex é feita com sistema específico de simples encaixe por pressão, através das Luvas de Pressão Tigreflex.

As Caixas de Luz Tigreflex 4" x 2" e 4" x 4" permitem acoplamento também dos Eletrodutos Roscáveis de 1/2", 3/4" e 1".



3.3 PROLONGADOR PARA CAIXA OCTOGONAL

Peça que se encaixa entre a parte superior da caixa octogonal e o fundo móvel, atendendo assim a situações de instalação em lajes duplas ou de maiores espessuras.



A lingüeta localizada no fundo da caixa suporta pesos de até 8kg, podendo-se assim fixar lustres até este valor. Não deve ser usada como apoio para ventiladores de teto, ou outros dispositivos que provoquem grande esforço.

3.4 CAIXA OCTOGONAL 3 X 3 COM ANEL DESLIZANTE:



Esta caixa tem como principal característica o sistema de anel deslizante, onde estão situadas as lingüetas de fixação do espelho.

Este sistema permite que se efetuem pequenos ajustes de alinhamento dos espelhos e acessórios elétricos, mesmo depois de instalada a caixa.

3.5 CAIXAS DE LUZ:

- Possuem orelhas reforçadas que não espanam, não quebram e não enferrujam;
- Possuem maior número de entradas para eletrodutos;
- Possuem entradas de até 1";
- Aceitam a instalação de qualquer fabricante de interruptores e tomadas.



Fundo com duas entradas de 3/4" e uma entrada de 1".



Fundo com três entradas de 3/4" e duas entradas de 1".

3.6 DISTANCIADOR DE FORMA:



O Distanciador de Forma é acoplado no Eletroduto para que não encoste na parede da viga quando for concretada, evitando futuros problemas no acabamento da obra.

3.7 TRANSPORTE / MANUSEIO

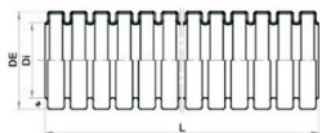
Nas operações de carga e descarga deve-se evitar choques, batidas e atrito para prevenir quebras e/ou trincas.

3.8 ESTOCAGEM:

- As bobinas Tigreflex, caixas e conexões devem ser estocadas em local de fácil acesso e à sombra, livre de ação direta ou de exposição contínua ao sol.
- Nas operações de carga e descarga, deve-se evitar choques, batidas, atritos e caminhar sobre os produtos, para prevenir quebras e/ou trincas.

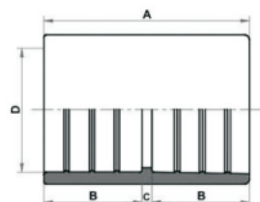
4. ITENS DA LINHA:

Eletroduto Flexível Corrugado Tigreflex - Amarelo



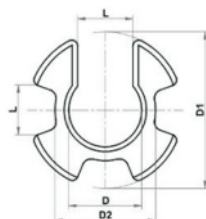
Dimensões (mm)				
Cotas	16	20	25	32
DE	16	20	25	32
Di	11,7	15,4	19	25
e	2,1	2,3	3	3,5
L	50	50	50	25

Luva Pressão Tigreflex



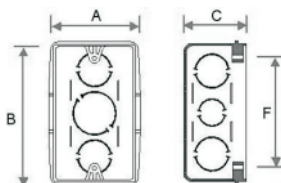
Dimensões (mm)				
Cotas	16	20	25	32
A	41	41	41	41
B	19,5	19,5	19,5	19,5
C	2	2	2	2
D	3/8"	1/2"	3/4"	1"

Distanciador de Fôrma Tigreflex



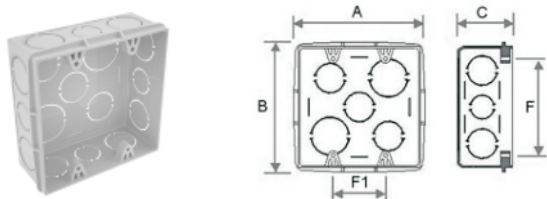
Dimensões (mm)		
Cotas	20	25
D	18,9	23,6
D1	45	50
D2	27,5	32
L	13,3	18

Caixa de Luz Tigreflex 4x2



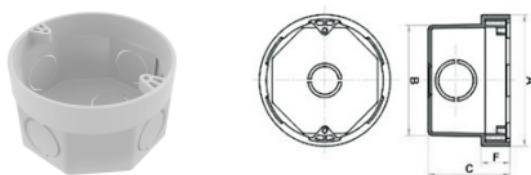
Dimensões (mm)	
Cotas	4 x 2
A	70
B	108,5
C	47,5
F	83,5

Caixa de Luz Tigreflex 4x4



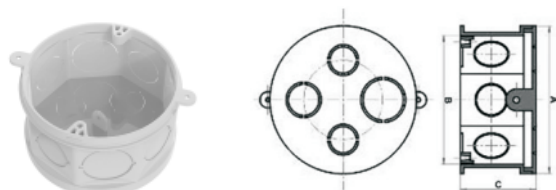
Dimensões (mm)	
Cotas	4 x 4
A	112
B	112
C	47,5
F	83,5
F1	45

Caixa Octogonal com Anel Deslizante Tigreflex



Dimensões (mm)	
Cotas	3 x 3
A	87
B	77,5
C	50,8
F	17,8

Caixa Octogonal Fundo Móvel Tigreflex



Dimensões (mm)	
Cotas	4 x 4
A	105,6
B	85,5
C	60,5

Prolongador para Caixa Octogonal Tigreflex



Dimensões (mm)	
Cotas	4 x 4
A	105,6
B	93
C	60

Fita Isolante Antichama



Dimensões	
	19 mm x 5 m
	19 mm x 10 m
	19 mm x 20 m