

## Linha Dryfix

### Dryfix Esgoto

Localização no Website Tigre:

Profissional ▶ Esgoto ▶ DRYFIX ESGOTO

### Dryfix Água Quente

Localização no Website Tigre:

Profissional ▶ Água Quente ▶ DRYFIX ÁGUA QUENTE

### Dryfix Água Fria

Localização no Website Tigre:

Profissional ▶ Água Fria ▶ DRYFIX ÁGUA FRIA

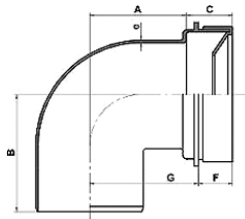
### Dryfix Eletricidade

Localização no Website Tigre:

Profissional ▶ Eletricidade ▶ DRYFIX ELETRICIDADE

Função: A linha DryFix reúne tubos, conexões e acessórios especialmente desenvolvidos para instalações prediais de esgoto, eletricidade, água quente e fria para o sistema de gesso acartonado (dry wall);

Aplicação: Obras residenciais, comerciais e industriais.



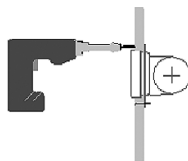
Joelho 90° DRYFIX®  
Esgoto Bacia Sanitária

### DIMENSÕES

| Cotas | 100 Montante 48 |
|-------|-----------------|
| A     | 91,2            |
| B     | 110             |
| C     | 41              |
| e     | 2,2             |
| F     | 26,3            |
| G     | 105,9           |

## 1. CARACTERÍSTICAS TÉCNICAS:

- Conexões produzidas em PVC com aditivo para impedir o rompimento das peças ao serem parafusadas;
- Possuem Flanges integradas para auxiliar a fixação nas chapas de gesso;
- Junta Elástica com anel labial (esgoto):  
Garantindo melhor vedação e



estanqueidade;

- As conexões são encontradas em 3 versões: Para abranger todos os tamanhos de montantes (48, 70/75 e 90mm);
- Cor Verde: Padrão da linha

## 2. BENEFÍCIOS:

- **Linha Completa** - A linha DryFix® Tigre foi concebida e desenvolvida para trazer soluções e inovação tecnológica às instalações hidráulicas e elétricas nos sistemas de gesso acartonado;
- **Fácil instalação** - Por dispensarem improvisos e "adaptações" e também pela sua concepção, as conexões e peças são muito fáceis de instalar;
- **Versatilidade** - Todas as peças podem ser instaladas em

montantes de qualquer tamanho (48, 70/75 e 90mm);

- **Resistência** - O PVC utilizado na confecção das peças e conexões da Linha DryFix® possuem um aditivo, que não permite que as peças trinquem quando forem parafusadas;
- **Segurança** - Elimina improvisos e minimiza riscos de rompimento de tubulações por torque externo, choques elétricos e rompimento de placas de gesso, causadas pela fixação inadequada das peças convencionais.

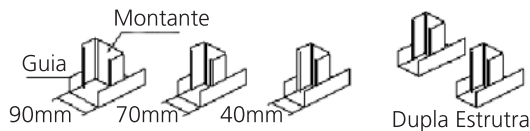
### 3. INSTRUÇÕES:

#### 3.1 EXEMPLO DE MONTAGEM:

##### DRYFIX ESGOTO

##### Introdução

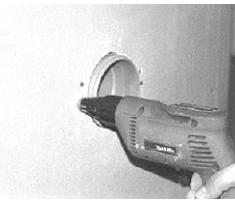
- **Placa de Gesso:** é uma placa composta de gesso envolvida por duas camadas de papel cartão duplex. O gesso possui resistência a compressão e ao fogo e o cartão duplex de papel reciclado possui resistência a tração;
- **Estrutura Metálica:** é composta por dois tipos de perfis metálicos chamados guias e montantes. As guias são perfis em forma de U e fixadas diretamente no piso no sentido horizontal. Os montantes também são perfis em forma de U e fixados perpendicularmente na guia. O material de confecção das guias e montantes é o aço galvanizado. Veja abaixo dimensões padrão dos montantes.



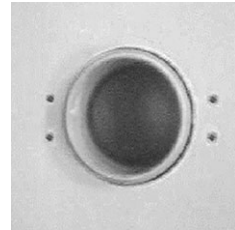
**1) Furar a placa:** Com a serra copo apropriada (vide tabela no final deste item), proceda ao furo da placa de gesso acartonado, conforme figura ao lado;



**2) Parafusar o joelho:** Com o parafuso adequado (TTPC de 25mm) deve-se proceder à fixação da conexão à placa. Para facilitar a operação deve uma pessoa segurar a conexão e a outra parafusá-la (vide figuras ao lado);



- O número indicado de parafusos para a correta fixação dos joelhos DryFix® é a seguinte:
  - Para joelhos de 40/50mm: 2 parafusos dispostos 180° entre si (1 em cada aba da flange);
  - Para joelhos de 100mm: 4 parafusos, sendo 2 em cada aba da flange espaçados, entre si, de 10cm (vide foto ao lado);
  - Todos os parafusos devem ser fixados na região central da flange.



##### 3) Instalar a tubulação:

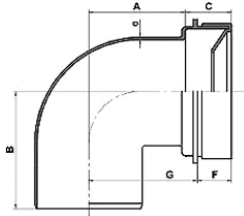
Depois de fixada a conexão deve-se proceder à instalação da tubulação.

#### 3.2 MANUTENÇÃO:

- Caso se façam necessários reparos ou alterações na tubulação instalada, devemos seguir aos seguintes passos:
  - Proceder a remoção do revestimento local (cerâmica, extura, etc), chegando até a placa de gesso acartonado;
  - Proceder a remoção da parte de gesso onde a peça com problema esteja posicionada, buscando uma forma quadrada ou retangular;
  - Efetuar os reparos / substituições necessárias;
  - Posicionar outra placa de gesso com as mesmas dimensões da retirada;
  - Fixar com o auxílio de fita especial para gesso acartonado (fita acartonada);
  - Proceder normalmente as etapas para o acabamento desejado: emassamento, tinta PVA ou revestimento desejado.

#### 4. ITENS DA LINHA:

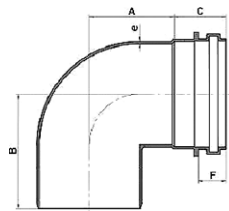
**Joelho 90° DRYFIX®  
Esgoto Bacia Sanitária**



| DIMENSÕES |                 |
|-----------|-----------------|
| Cotas     | 100 Montante 48 |
| A         | 91,2            |
| B         | 110             |
| C         | 41              |
| e         | 2,2             |
| F         | 26,3            |
| G         | 105,9           |

#### DRYFIX® ESGOTO

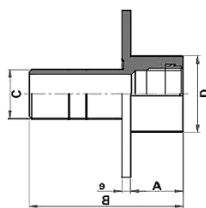
**Joelho 90° DRYFIX®  
Esgoto**



| DIMENSÕES |                |                |                 |
|-----------|----------------|----------------|-----------------|
| Cotas     | 40 Montante 48 | 50 Montante 48 | 100 Montante 48 |
| A         | 71,4           | 67,1           | 82              |
| B         | 56,7           | 65,3           | 110             |
| C         | 26             | 39             | 50              |
| e         | 1,8            | 1,8            | 2,2             |
| F         | 26,6           | 26,6           | 26,6            |

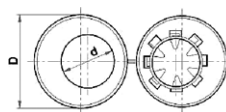
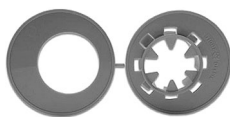
#### DRYFIX® ÁGUA FRIA

**Luva DRYFIX®  
Soldável com Bucha Latão**



| DIMENSÕES |           |           |
|-----------|-----------|-----------|
| Cotas     | 25 x 1/2' | 25 x 3/4' |
| A         | 26,6      | 26,6      |
| B         | 78,2      | 78,2      |
| C         | 25        | 25        |
| D         | 31,5      | 38        |
| e         | 4,5       | 4,5       |

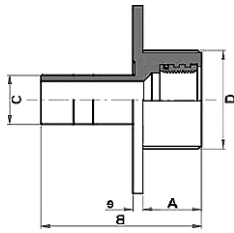
**Protetor Montante DRYFIX®**



| DIMENSÕES |         |
|-----------|---------|
| Cotas     | 15 a 28 |
| D         | 55      |
| dmim      | 16      |
| dmax      | 28,5    |

**DRYFIX® Água Quente**

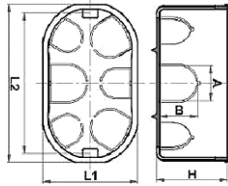
**Luva DRYFIX®  
Aquatherm de Transição**



| DIMENSÕES |           |           |
|-----------|-----------|-----------|
| Cotas     | 22 x 1/2' | 22 x 3/4' |
| A         | 26,6      | 26,6      |
| B         | 72,85     | 72,85     |
| C         | 22,1      | 22,1      |
| D         | 35,0      | 42,5      |
| e         | 4,5       | 4,5       |

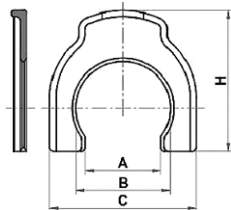
**DRYFIX® Eletricidade**

**Caixa de Embutir DRYFIX®**



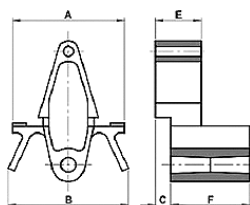
| DIMENSÕES |       |       |
|-----------|-------|-------|
| Cotas     | 4 x 2 | 4 x 4 |
| A         | 26    | 26    |
| B         | 28    | 28    |
| H         | 47    | 47    |
| L1        | 63    | 105   |
| L2        | 105   | 106,5 |

**Fixador DRYFIX®  
Para Eletroduto (Reposição)**



| DIMENSÕES |      |      |
|-----------|------|------|
| Cotas     | 20   | 2    |
| A         | 13,3 | 18   |
| B         | 17,9 | 22,6 |
| C         | 30,3 | 35   |
| H         | 27,5 | 34   |

**Olhal DRYFIX® (Reposição)**



| DIMENSÕES |  |      |
|-----------|--|------|
| Cotas     |  |      |
| A         |  | 22,0 |
| B         |  | 50°  |
| C         |  | 3,0  |
| E         |  | 9,0  |
| F         |  | 15,5 |