

## Linha Soldável

Localização no Website Tigre:

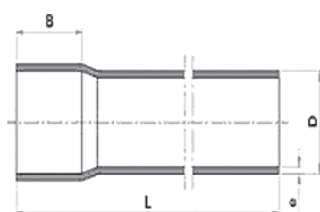
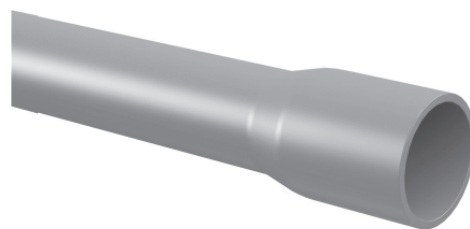
Profissional ▶ Água Fria ▶ SOLDÁVEL

### Função:

- Conduzir água à temperatura ambiente nas instalações prediais de água fria;

### Aplicações:

- Instalações prediais em geral.



### DIMENSÕES

Cotas	20	25	32	40	50	60	75	85	110
B	32	32	32	40	50	60	70	77	91
D	20	25	32	40	50	60	75	85	110
e	1,5	1,7	2,1	2,4	3,0	3,3	4,2	4,7	6,1
L	6000	6000	6000	6000	6000	6000	6000	6000	6000

NOVEMBRO/2013

## 1. CARACTERÍSTICAS TÉCNICAS:

- Bitolas: 20, 25, 32, 40, 50, 60, 75, 85, 110 milímetros;
- Pressão de serviço (a 20°C):
  - 7,5 Kgf/cm<sup>2</sup> (75 m.c.a.)
  - Conexões entre 20 e 50mm: 7,5 Kgf/cm<sup>2</sup> (75 m.c.a.)
  - Conexões entre 60 e 110mm: 10,0 Kgf/cm<sup>2</sup> (100 m.c.a.);
- Cor: marrom.
- Conexões com bucha de latão: azul
- Padrão das conexões com roscas: BSP (NBQ ISO 7 -1);

### 1.1 NORMAS DE REFERÊNCIA:

NBR 5648 - Sistemas prediais de água fria Tubos e Conexões de PVC

6,3, PN 750 kPa com junta soldável - Requisitos NBR 5626 - Instalação Predial de Água Fria.

### 1.2 ITENS COMPLEMENTARES:

- Adesivo Tigre;
- Solução Limpadora Tigre;
- Lixa Tigre.

## 2. BENEFÍCIOS:

### linha soldável:

- Facilidade de instalação: juntas soldadas a frio, dispensando o uso de ferramentas e equipamentos sofisticados;
- Resistente a produtos químicos, não sofrendo Corrosão.

### Conexões com bucha de latão:

- Bucha mantém integridade da rosca interna e guia a rosca macho metálica.

### Curva de transposição:

- Evita tensionamentos na tubulação
- Economia devido a solução em peça única

### Luva de correr:

- Rapidez no reparo, podendo ser aplicada pressão logo após a sua instalação.

### 3. INSTRUÇÕES:

#### TORQUE DE APERTO DA PORCA DAS UNIÕES SOLDÁVEIS

Descrição	Torque Máximo (N.m.)
UNIÃO SOLDÁVEL 20	4,0
UNIÃO SOLDÁVEL 25	5,0
UNIÃO SOLDÁVEL 32	6,0
UNIÃO SOLDÁVEL 40	8,0
UNIÃO SOLDÁVEL 50	9,0
UNIÃO SOLDÁVEL 60	13,0
UNIÃO SOLDÁVEL 75	21,0
UNIÃO SOLDÁVEL 85	23,0
UNIÃO SOLDÁVEL 110	25,0

#### 3.1 MONTAGEM:

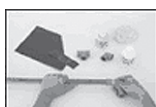
- Execução das juntas soldáveis:



**a)** Lixe as superfícies a serem soldadas utilizando lixa TIGRE;



**b)** Observar que o encaixe deve ser bastante justo, quase impraticável sem o adesivo, pois sem pressão não se estabelece a soldagem;



**c)** Limpar as superfícies lixadas com Solução Limpadora TIGRE, eliminando impurezas e gorduras. Distribuir uniformemente o adesivo com um pincel ou o bico da própria bisnaga nas bolsas e nas pontas a serem soldadas a superfícies tratadas;



**d)** Encaixe de uma vez as extremidades à serem soldadas, promovendo, enquanto encaixar, um leve movimento de rotação entre as peças 1/4 volta até que atinjam a posição definitiva. Encaixar as partes e remover qualquer excesso de adesivo e espere 1 hora para encher a tubulação de água e 12 horas para fazer o teste de pressão.

#### Instalação das conexões com rosca:

- Aplicar fita veda rosca em quantidade suficiente para conseguir vedação. Não use em excesso, pois causa ruptura da conexão;
- Não faça aperto excessivo, isto não garante vedação e rompe a conexão;
- Não utilize adesivo de PVC nas roscas;
- Antes de rosquear as peças, verifique o tamanho do macho metálico, caso o mesmo seja superior ao tamanho da bolsa da conexão é aconselhável cortar o excesso, caso contrário não rosqueie a peça além do batente da bolsa da conexão.

#### 3.2 ESTOCAGEM:

- Deve ser num local de fácil acesso e livre de ação direta ou de exposição contínua ao sol;
- Recomenda-se o empilhamento máximo dos amarrados a uma altura de 1,50 metros.
- Deve-se evitar impactos fortes e atritos com pedras, objetos metálicos e arestas vivas de modo geral.
- Nas operações de carga e descarga deve-se evitar choques, batidas e atrito das embalagens para prevenir quebras.

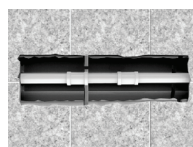
#### 3.3 MANUTENÇÃO



**a)** Para resolver os problemas que ocorrem em pontos localizados nos tubos em instalações já concluídas, em consequência de pequenos acidentes (furos por pregos ou furadeiras), ou vazamentos em juntas mal executadas, a TIGRE oferece aos seus consumidores a Luva de Correr TIGRE;



**b)** A Luva de Correr TIGRE tem pequena dimensão e um sistema de acoplamento que permite a interligação entre dois pontos fixos. A parede deverá ser aberta somente num pequeno trecho, junto ao ponto afetado;



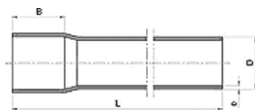
**c)** A solução de problema com Luvas de Correr dispensa o uso de adesivo e rosca, pois as luvas possuem anéis de borracha para vedação. O trecho danificado deve ser substituído segmento do mesmo tipo de tubo. Use duas Luvas de Correr, uma em cada extremidade;

**d)** Além disso, a Luva de Correr TIGRE pode ser também utilizada em tubulações expostas, que possuam grandes trechos retos, para corrigir ou prevenir problemas resultantes dos efeitos de dilatação e contração térmica.

Neste caso, devem ser tomadas certas precauções para evitar o seu deslocamento. A Luva de Correr deve ser fixada para que somente o tubo se movimente.

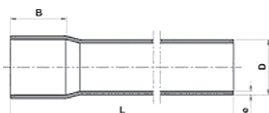
#### 4. ITENS DA LINHA:

##### Tubo Soldável 3 metros



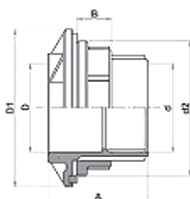
DIMENSÕES					
Cotas	20	25	32	40	50
B	32	32	32	40	50
D	20	25	32	40	50
e	1,5	1,7	2,1	2,4	3,0
L	3000	3000	3000	3000	3000

##### Tubo Soldável 6 metros



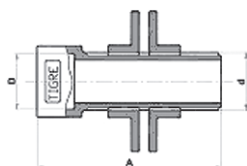
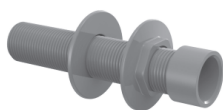
DIMENSÕES									
Cotas	20	25	32	40	50	60	75	85	110
B	32	32	32	40	50	60	70	77	91
D	20	25	32	40	50	60	75	85	110
e	1,5	1,7	2,1	2,4	3,0	3,3	4,2	4,7	6,1
L	6000	6000	6000	6000	6000	6000	6000	6000	6000

##### Adaptador Soldável com Anel para Caixa d'água



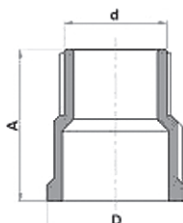
DIMENSÕES						
Cotas	20	25	32	40	50	60
A	61	61	64	64	67	67
B	17	17	20	20	23	23
D	20	25	32	40	50	60
d	1/2	3/4	1	1.1/4	1.1/2	2
D1	64,1	70,1	79,4	87,4	94,7	108,7
D2	60	66	74	82	88	102

##### Adaptador Soldável com Flanges Livres para Caixa d'água



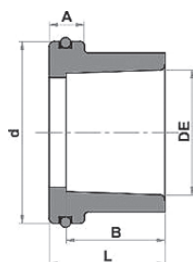
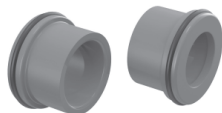
DIMENSÕES								
Cotas	25x3/4	32x1	40x1.1/4	50x1.1/2	60x2	75x2.1/2	85x3	110x4
A	103	105	166	170	178	250	255	275
D	25	32	40	50	60	75	85	110
d	3/4	1	1.1/4	1.1/2	2	2.1/2	3	4

##### Adaptador Soldável Curto com Bolsa e Rosca para Registro



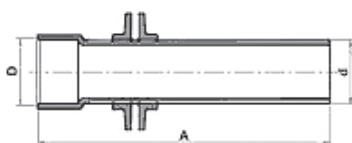
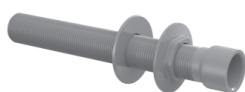
DIMENSÕES											
Cotas	20x1/2	25x3/4	32x1	40x1.1/4	40x1.1/2	50 x 1.1/4	50 x1.1/2	60x2	75x2.1/2	85x3	110x4
A	37,1	40,3	50,7	56,7	53,3	66,1	63	72,7	86,3	94,3	115,9
D	20	25	32	40	40	50	50	60	75	85	110
d	1/2	3/4	1	1.1/4	1.1/2	1.1/4	1.1/2	2	2.1/2	3	4

##### Adaptador Soldável JET 30



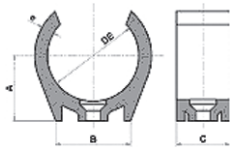
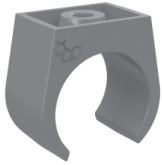
DIMENSÕES		
Cotas	20	25
A	6,2	6,2
B	16	18,5
d	33,2	33,2
DE	20	25
L	19	21,5

##### Adaptador Soldável Longo com Flanges Livres para Caixa d'água



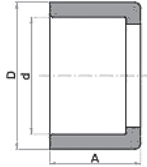
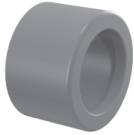
DIMENSÕES								
Cotas	25x3/4	32x1	40x1.1/4	50x1.1/2	60x2	75x2.1/2	85x3	110 x 4
A	255	255	275	275	275	290	295	315
D	25	32	40	50	60	75	85	110
d	3/4	1	1.1/4	1.1/2	2	2.1/2	3	4

### Braçadeira para Tubo Soldável



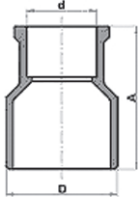
DIMENSÕES		
Cotas	20	25
A	14,25	17
B	20	20
C	15	15
e	2,8	3,5
D	20	25

### Bucha de Redução Soldável Curta



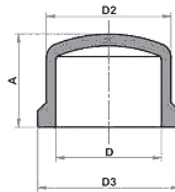
DIMENSÕES								
Cotas	25x20	32x25	40x32	50x40	60x50	75x60	85x75	110x85
A	18,5	22	26	31	36	43,5	48,5	31
D	25	32	40	50	60	75	85	110
d	20	25	32	40	50	60	75	85

### Bucha de Redução Soldável Longa



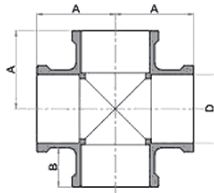
DIMENSÕES														
Cotas	32x20	40x20	40x25	50x20	50x25	50x32	60x25	60x32	60x40	60x50	75x50	85x60	110x60	110x75
A	44	51,6	51,8	55,8	31	61,3	70,5	70,9	71,3	71,8	85,5	95,1	140	130
D	32	40	40	50	50	50	60	60	60	60	75	85	110	110
d	20	20	25	20	25	32	25	32	40	50	50	60	60	75

### Cap Soldável



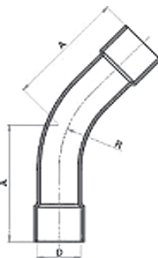
DIMENSÕES									
Cotas	20	25	32	40	50	60	75	85	110
A	16	18,5	22	26	31	36	43,5	48,5	58,8
D	20	25	32	40	50	60	75	85	110
D2	24,8	30,2	37,8	46,5	57,2	63,6	85,6	100,2	129,3
D3	28,5	34,0	43,0	52,0	63,0	76,0	95,0	104,4	134,9

### Cruzeta Soldável



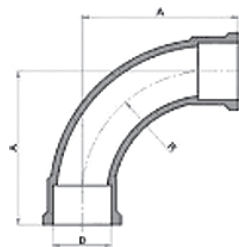
DIMENSÕES		
Cotas	20	50
A	32	57
B	18,5	31
D	25	50

### Curva 45° Soldável



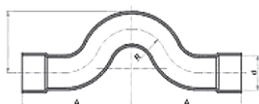
DIMENSÕES									
Cotas	20	25	32	40	50	60	75	85	110
A	50	60	68	88	95	105	135	155	215
D	20	25	32	40	50	60	75	85	110
R	35	50	60	70	80	100	130	150	200

### Curva 90° Soldável



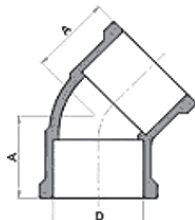
DIMENSÕES									
Cotas	20	25	32	40	50	60	75	85	110
A	56	68,5	86	106	131	156	175	245	300
D	20	25	32	40	50	60	75	85	110
R	40	56,3	64	90,55	110,45	135,83	117,5	112	131

### Curva de Transposição Soldável



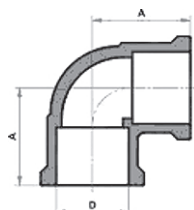
DIMENSÕES				
Cotas	20	25	32	
A	68,1	84	105,45	
d	20	25	32	
R	25	32	40	

### Joelho 45° Soldável



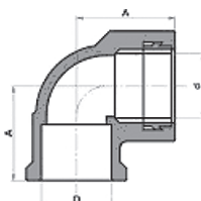
DIMENSÕES										
Cotas	20	25	32	40	50	60	75	85	110	
D	22,3	25	32	40	50	60	75	85	110	
A	20	24,5	29,5	35,5	42,5	49,5	60	67,5	85,5	

### Joelho 90° Soldável



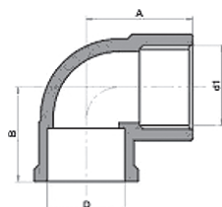
DIMENSÕES										
Cotas	20	25	32	40	50	60	75	85	110	
A	27	32	39	47	57	67	75	85	124	
D	20	25	32	40	50	60	87,2	97,7	110	

### Joelho 90° Soldável e com Bucha de Redução



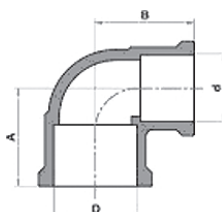
DIMENSÕES				
Cotas	20x1/2	25x3/4	25x1/2	32x3/4
A	27	31	31	37
B	27	31	31	31
D	20	25	25	32
d	1/2	1/2	3/4	3/4

### Joelho 90° Soldável e com Rosca



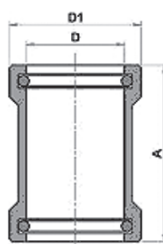
DIMENSÕES				
Cotas	20x1/2	25x3/4	25x1/2	32x3/4
A	30	32	34	37
B	28	30	32	32
D	20	25	25	32
d	1/2	3/4	1/2	3/4
e	20	25	25	32

### Joelho de Redução 90° Soldável



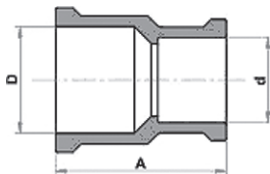
DIMENSÕES		
Cotas	25x20	32x25
A	29,5	35,5
B	29	42
D	25	32
d	20	25

### Luva de de Correr para Tubo Soldável



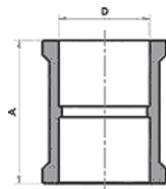
DIMENSÕES						
Cotas	20	25	32	40	50	60
A	46,0	51,5	59,0	75,0	83,0	94,5
D	20,4	25,4	32,4	40,4	50,4	60,4
D1	30,6	36,0	46,2	59,3	66,5	80,1

### Luva de Redução Soldável



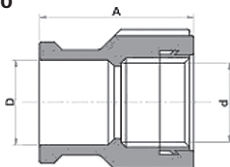
DIMENSÕES				
Cotas	25x20	32x25	40x32	60x50
D	25	32	40	60
d	20	25	32	50
A	41	53	68	72,5

### Luva Soldável



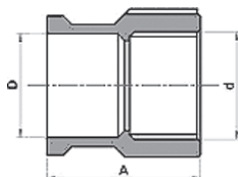
DIMENSÕES									
Cotas	20	25	32	40	50	60	75	85	110
A	35	42	48	56	67	80	102	102	130
D	20	25	32	40	50	60	75	85	110

### Luva Soldável e com Bucha de Redução



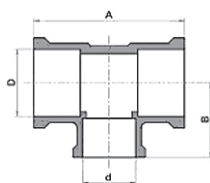
DIMENSÕES				
Cotas	20x1/2	25x3/4	25x1/2	32x1
A	31	36	36	47,6
D	20	20	25	32
d	1/2	1/2	3/4	1"

### Luva Soldável e com Rosca



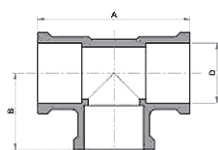
DIMENSÕES					
Cotas	20x1/2	25x3/4	32x1	40x1.1/4	50x1.1/2
A	33,0	38,0	49,0	54,4	60,0
D	20	25	32	40	50
d	1/2	3/4	1	1.1/4	1.1/2

### Tê de Redução Soldável



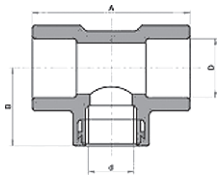
DIMENSÕES										
Cotas	25x20	32x25	40x32	50x20	50x25	50x32	50x40	75x50	85x60	110x60
A	63	78	86	117	117	117	117	151	187	228,6
B	31	39	43	51	52	53	59	79	90	109
D	25	32	40	50	50	50	40	75	85	110
d	20	25	32	20	25	32	40	50	60	60

### Tê Soldável



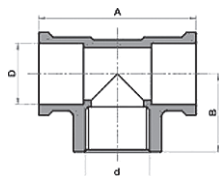
DIMENSÕES										
Cotas	20	25	32	40	50	60	75	85	110	
A	54	64	78	94	114	142,6	174,5	195,4	248	
B	27,0	32,0	39,0	47,0	57	71,3	87,2	97,7	124	
D	20	25	32	40	50	60	75	85	110	

### Tê Soldável e com Bucha de Latão na Bolsa Central



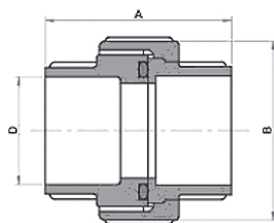
DIMENSÕES				
Cotas	20x1/2	25x3/4	25x1/2	32x3/4
A	54	65	59	72
B	27	32	30,5	35,5
D	20	25	25	32
d	1/2	3/4	1/2	3/4

### Tê Soldável e com Rosca na Bolsa Central



DIMENSÕES				
Cotas	20x1/2	25x3/4	25x1/2	32x3/4
A	53	58	61	78
B	29,5	32,5	34,0	35,5
D	20	25	25	32
d	1/2	3/4	1/2	3/4

### União Soldável



DIMENSÕES										
Cotas	20	25	32	40	50	60*	75	85	110	
A	46	51	55	58	68	78	94	109	150	
B	48,0	54,5	64,0	79,0	87,5	105,0	128,0	148,5	184,0	
D	20	25	32	40	50	60	75	85	110	

\* porca de aperto sextavada.