

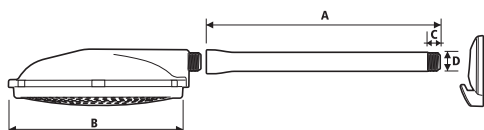


Localização no Website Tigre:

Predial ▶ **Áreas Externas** ▶ **Duchas**

Função: Possibilitar o banho frio com conforto e grande volume de água.

Aplicações: Áreas de piscina, saídas de praia e vestiários.



Dimensões (mm)	
Cotas	
A	222
B	291
C	16
D	1/2"

1. CARACTERÍSTICAS TÉCNICAS:

CRIVO

- Matéria-prima: Polipropileno.
- Diâmetro: 8"
- Fechamento acontece através de 6 travas entre o corpo e o crivo.
- Na parte interna o crivo possui saliências que minimizam o entupimento devido às impurezas da água.
- A vedação com o corpo se dá por interferência, dispensando o uso de anel de vedação.

CORPO

- Matéria-prima: Polipropileno.
- Diâmetro: 8"
- Rosca interna tipo cônica (NM-ISO7-1) 1/2" para conexão com a Haste, vedação por interferência.

HASTE

- Matéria-prima: Polipropileno.
- Rosca interna tipo cônica (NM-ISO7-1) 1/2" para conexão com o Corpo, vedação por interferência.
- Rosca externa tipo cônica (NM-ISO7-1) 1/2" para conexão com o ponto da parede, vedação por interferência.
- Comprimento: 29,1 cm.
- O corpo da haste tem formato cônico.

CANOPLA

- Matéria-prima: Polipropileno.
- Formato: Ovalizado.
- Possui gancheira para pendurar objetos, suportando até 8kg.

1.1 - NORMAS DE REFERÊNCIA:

- **NBR 15206** - Instalações hidráulicas prediais - Chuveiros ou duchas - requisitos e métodos de ensaio

1.2 - ÍTENS COMPLEMENTARES:

- Fita Veda Rosca
- Grelhas e calhas de piso
- Linha roscável branca
- Linha soldável marrom
- Registro de Chuveiro

2. BENEFÍCIOS:

Estética:

- Design moderno.
- Única solução que possui canopla de acabamento com pendurador.

Conforto:

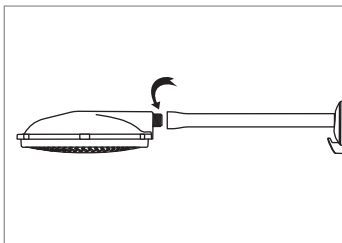
- Obtido pelo formato e tamanho da ducha de 8", proporcionando um jato d'água maior e mais abrangente.

Simples Manutenção:

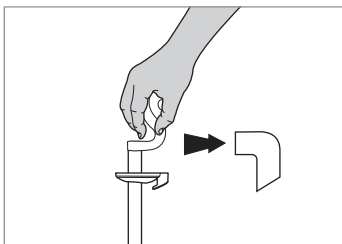
- Não utiliza parafusos nem roscas.

3. INSTRUÇÕES:

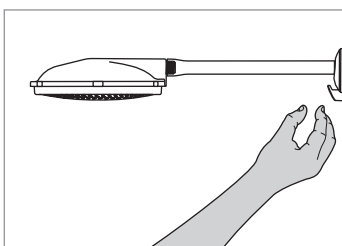
3.1 Montagem e Instalação



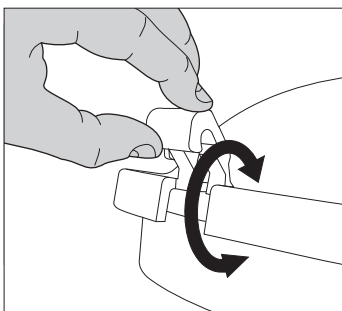
Rosqueie o corpo a haste;



Passe fita veda rosca na haste (3 a 4 voltas são suficientes). Rosqueie lentamente a parede;
importante: Não utilize ferramentas para aperto.



Exclusivo pendurador porta objetos;



Para limpeza periódica, basta destravar o crivo do corpo e lavá-lo em água corrente.

3.2 TRANSPORTE / MANUSEIO:

- Transportar o produto em sua embalagem original;
- Retirar o produto da embalagem somente no momento da sua instalação;
- Manuseá-lo com as mãos isentas de substâncias (areia, cimento, etc) que possam arranhá-lo;
- Apoiar o produto adequadamente de modo a evitar quedas e choques com outros materiais.

3.3 EMBALAGEM:

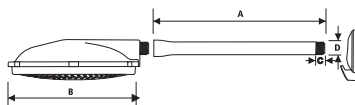
- Produto fornecido em embalagem individual de plástico contendo instruções de instalação;

3.4 MANUTENÇÃO:

- Para a sua limpeza externa, utilizar apenas pano macio com água e sabão neutro ou detergente doméstico;
- Para a limpeza periódica do crivo, solte as travas entre o crivo e o corpo, e lave-o em água corrente.

4. ITENS DA LINHA:

Ducha 8"



Dimensões (mm)	
Cotas	
A	180
B	105
C	16
D	1/2"